

新規
オプション
検査

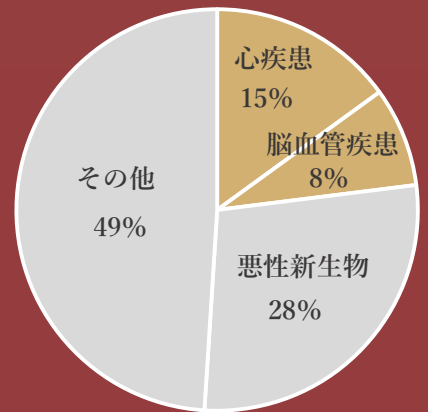
LOX-index®

ロックス・インデックス

脳梗塞・心筋梗塞が気になる方に

脳血管疾患・心疾患の年間死亡者数はがんと同水準。
「4人に1人」が動脈硬化を一因とする疾患で亡くなっています。
LOX-index®は動脈硬化の進行から将来の脳梗塞・心筋梗塞の
発症までを予測できる新しい血液検査です。

日本人の疾患別死亡者数



心筋梗塞

突然死の危険のある疾患
年間「約15万人」が発症

脳梗塞

寝たきりの原因にもなる疾患
「3人に1人」が死亡か後遺症に

動脈硬化は自覚症状がないまま進行し、ある日突然脳梗塞や心筋梗塞を発症します。
生活習慣を改善し、早期に予防することが大切です。

健康な状態

プラークが発生

血栓が形成

脳梗塞・心筋梗塞



CT/MRI等画像診断機器

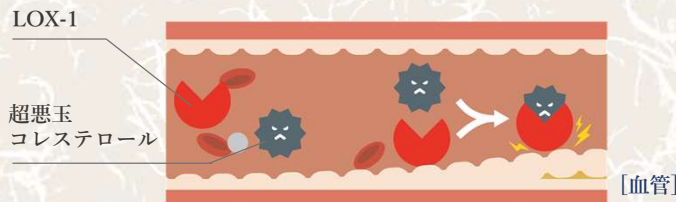
頸動脈エコー等

LOX-index®

動脈硬化の原因物質を測定することで、未病の段階からアプローチいたします。
生活習慣の改善・見直しの第一歩としてご活用いただいております。

LOX-index[®] [ロックス・インデックス]とは

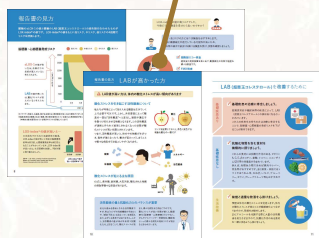
本検査では血液中の酸化した超悪玉コレステロール [酸化変性LDL] と、それを血管の壁に取り込んで動脈硬化を進ませる [LOX-1] というタンパク質を測定します。動脈硬化の進行から将来の脳梗塞や心筋梗塞の発症危険度 (リスク) を評価します。



<検査結果サンプル (解説資料付き) >



生活習慣改善のための
アドバイス冊子付き



発症リスクのレベルを
分かりやすくグラフで記載

このような方におすすめの検査です

- 肥満気味である
- 高血圧、脂質異常症、糖尿病などの持病がある
- 脂っこい食事や塩辛い食べ物をよく食べる
- たばこを吸っている、もしくは吸っていた
- 定期的な運動をしていない

よくあるご質問

— 食事制限などはありますか？

制限はありません。食前や食後に影響なくご受診いただけます。

— 実際に脳梗塞になっているか分かりますか？

いいえ。実際に脳梗塞になっているかどうかを見ていただくのではなく、将来的に脳梗塞や心筋梗塞になりやすい状態にあるかどうかを調べるための検査です。

— 検査は一度だけ受ければよいの？

採血した時点の体質を見るものとなりますので、年に一度程度、健診や人間ドックに併せてのご受診をおすすめします。

— 検査結果が悪かった場合は？

検査レポートのアドバイスに従って生活習慣などの見直しを行うことをお勧め致します。必要に応じて血管の硬さやつまり具合を調べる検査の受診もおすすめします。

<検査に関する注意点>

- ※ 妊娠中は受診を控えてください。(妊娠中、出産後3ヶ月以内の方は検査数値が高く出る傾向があります。)
- ※ リウマチ、熱がある場合は、検査数値が高く出る可能性がございます。
- ※ 脂質異常症治療薬、抗血小板薬、降圧薬を服用されている方は、検査数値が低く出る可能性がございます。

ご予約に関する
お問い合わせはこちら

●●● クリニック

TEL : 00-1234-1234

検査のご料金

00,000円 (税込)